



Data Message Standards

PPIHグループ 流通BMS

DMS説明資料

(対象法人：ユニー／UDリテール)

流通BMSプラン

Web型BMSプラン

Ver.1.00

REALIT
株式会社リアリット

バージョン	変更内容	変更年月
Ver.1.0	新規作成	2024/05/16

目次

ご挨拶	-----	P3
サービス概要	-----	P4
サービスプランの選択	-----	P5
サービスプラン概要（非生鮮品）	-----	P6
運用フロー(DMS導入前)(非生鮮品)	-----	P7
運用フロー(DMS導入後)(非生鮮品)	-----	P8
任意取得データについて	-----	P9
データ運用スケジュール	-----	P10
プラン別機能比較	-----	P11
料金表	-----	P12
ご利用開始までの流れ	-----	P13
お申し込み/お問い合わせ	-----	P14

PPIHグループでは流通小売業界標準フォーマットである「流通BMS」に準拠したEDIサービス、及び専用のWeb画面を利用したWEB-EDIサービス『DMS』（Data Message Standards）をご提供しております。本サービスは皆様からお寄せいただいたご要望を網羅しており、パートナー様が業務を行う上で大きなメリットが期待できる内容となっておりますので、ご検討いただけますようよろしくお願い申し上げます。

■ DMSとは

DMSとはPPIHグループの各リテール共通でご利用いただけるEDIサービス「Data Message Standards」の略称です。

業界標準である「流通BMS」に準拠したデータ交換を行う「流通BMSプラン」、Webブラウザにてデータ送受信を行う「Web型BMSプラン」をご用意しております。

いずれのプランも受発注に伴う書面を大幅に削減し、チェーンストア伝票を利用しない運用が可能となりますので、貴社の業務効率化およびコスト削減に寄与します。

■ 4つのメリット

1. チェーンストア伝票不要

データ交換によりチェーンストア伝票に係る一連の業務削減

2. 専用通信機器不要

インターネット回線を使用するため専用モデム不要

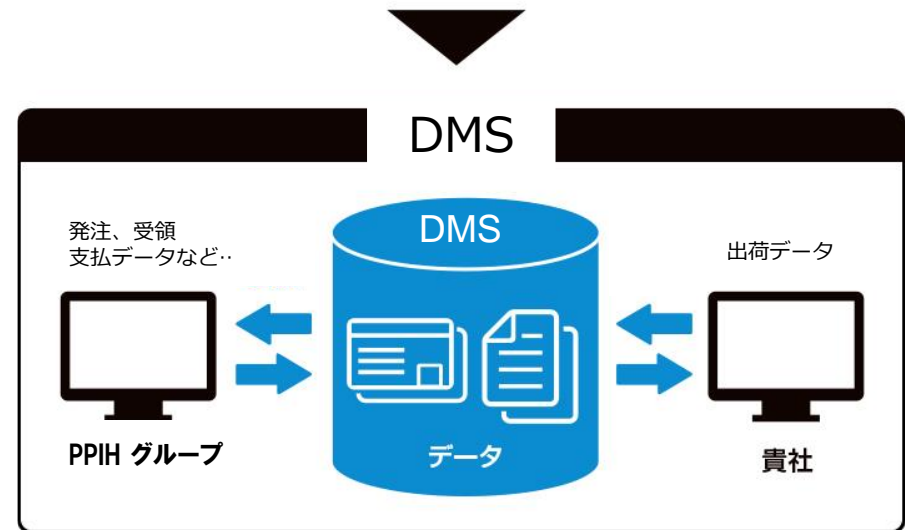
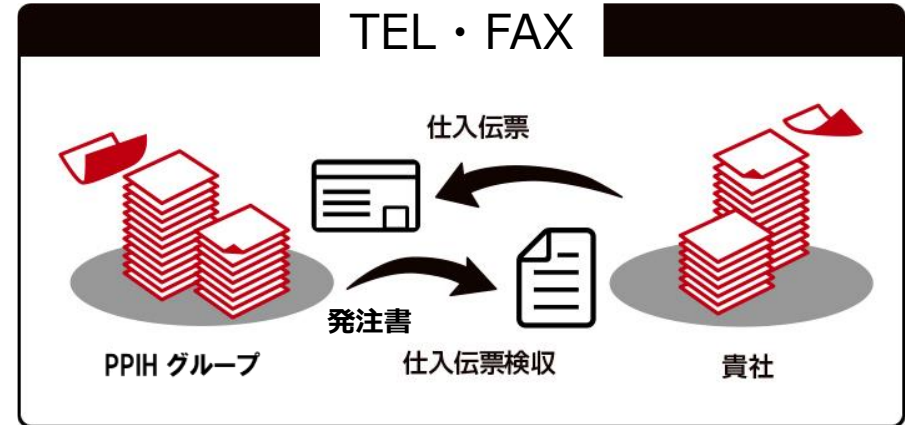
3. 経理処理の効率化

データ交換による売掛照合、仕入確定の早期化実現

4. 流通小売業界のEDI標準仕様「流通BMS」対応

他社取引にて導入済の場合はシステム開発期間、コストを抑制

■ サービスフロー



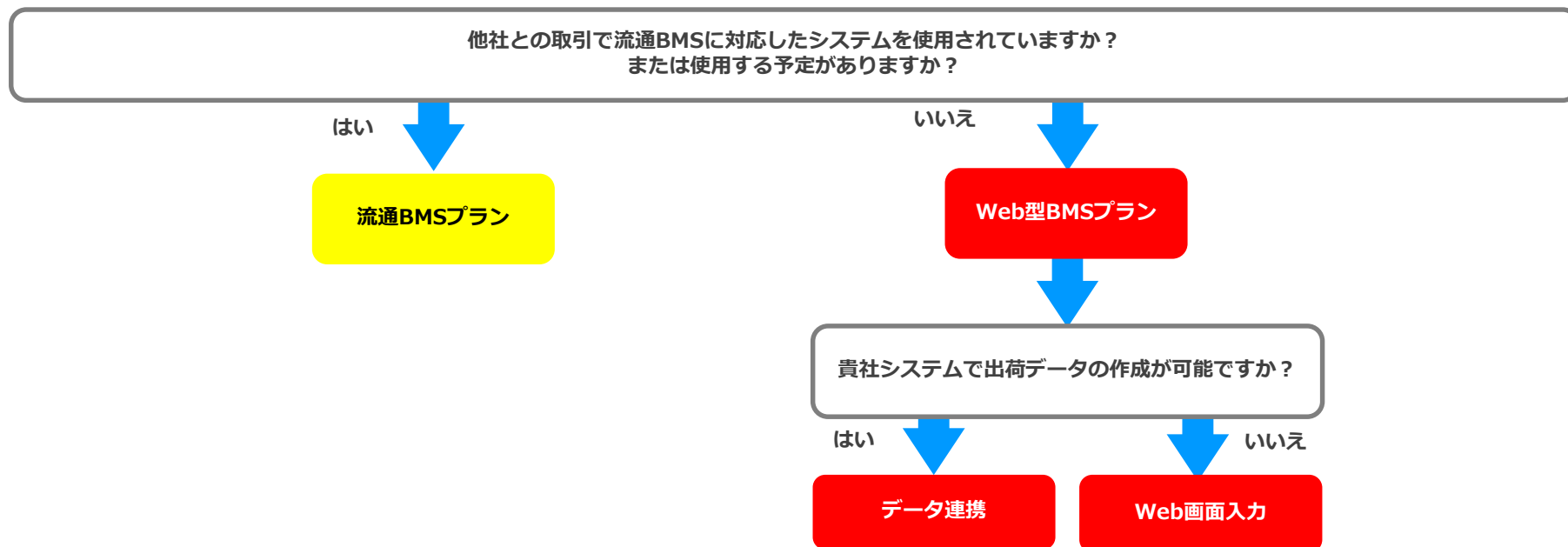
サービスプランの選択

《STEP 1》PPIHグループと現在行っている取引がDMSサービスの対象外ではないか、下記項目をご確認ください。
対象外取引にひとつでも該当する際は、DMSサービスのご提供ができない場合がございますので弊社までお問い合わせください。

対象外取引

- 現金取引のみ
- 伝票を使用しない取引
- 知財商品を各店舗に直接納品ができない場合
- 後発注取引のみ

《STEP2》下記チャートに沿って、プランをご選択ください。



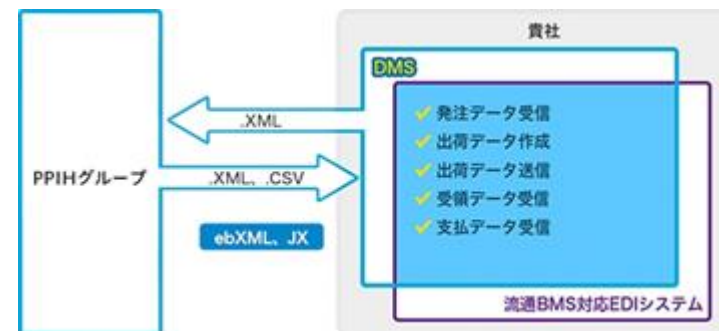
※生鮮MDをご利用の場合はユニー担当MDへお問い合わせください。

■ 流通BMSプラン

流通BMSを導入している企業様向け

流通BMSの仕様に基づきデータを交換するプランとなります。
通信手段は「ebXML」または「JX」を使用し、XML形式で送受信を行います。

他社との取引で流通BMS対応EDIシステムを使用されている場合は
貴社基幹システムの開発コストを抑えて、スムーズに導入いただけます。



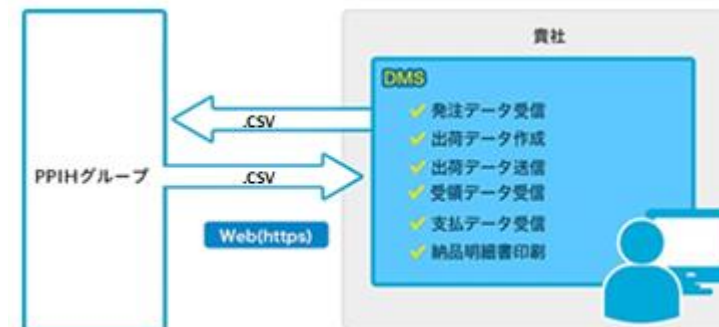
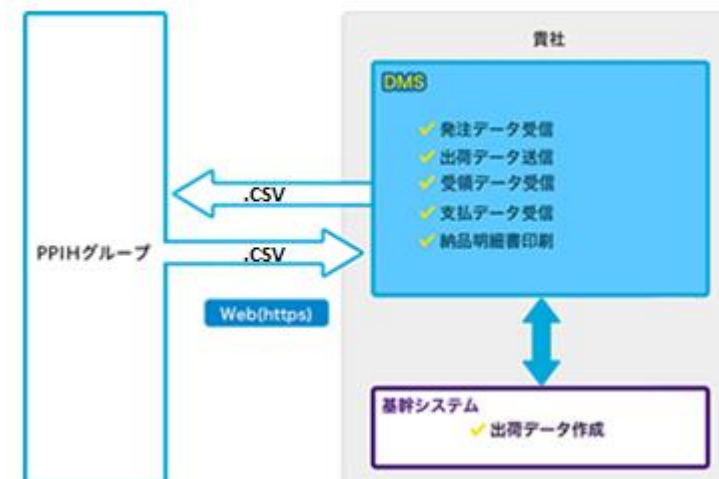
■ Web型BMSプラン

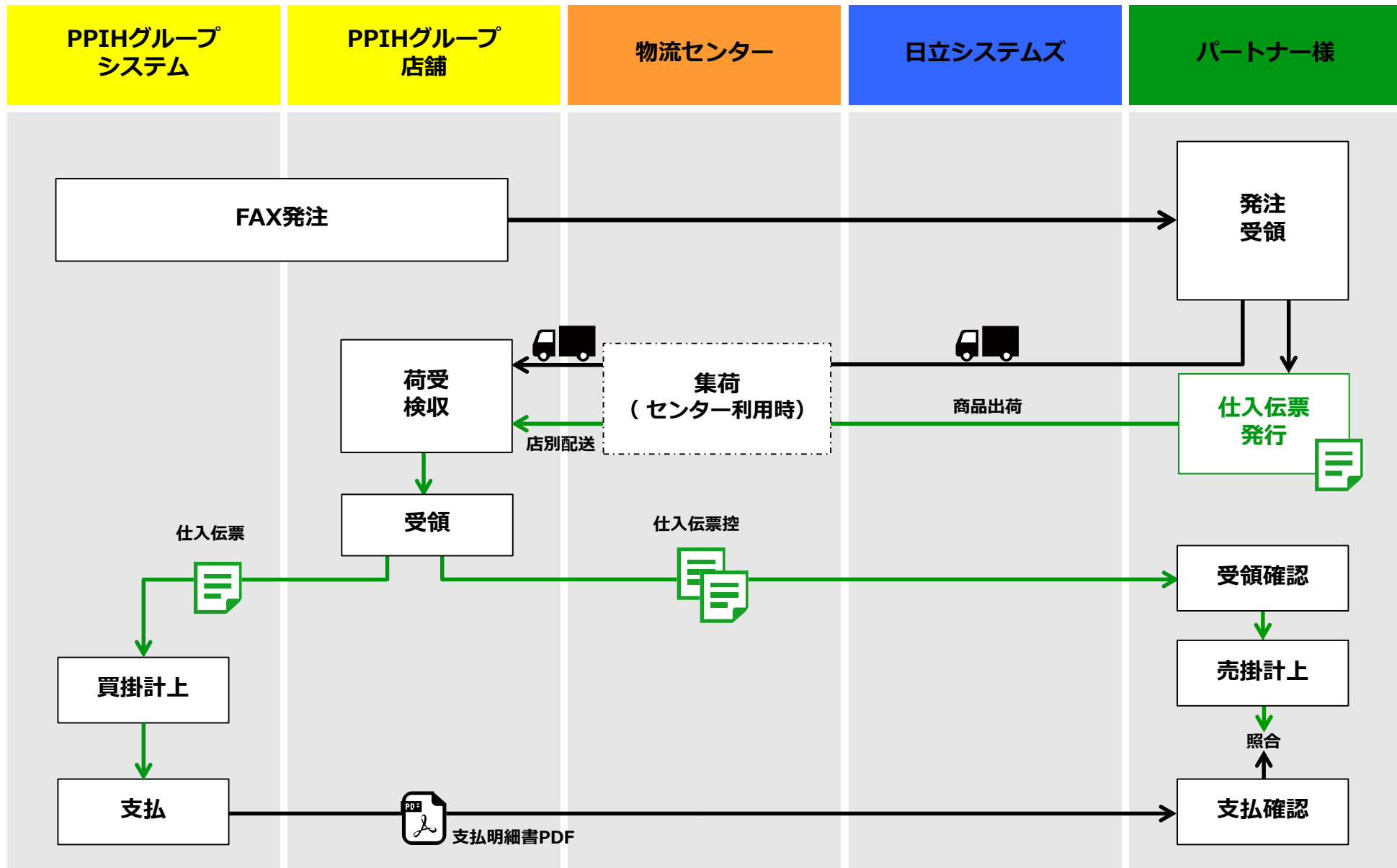
流通BMSを導入していない企業様向け

専用のWeb-EDIを利用してデータを送受信するプランとなります。
他社との取引で流通BMS対応EDIシステムを使用していない、または流通BMSの導入が難しい場合はこちらのプランをご利用ください。

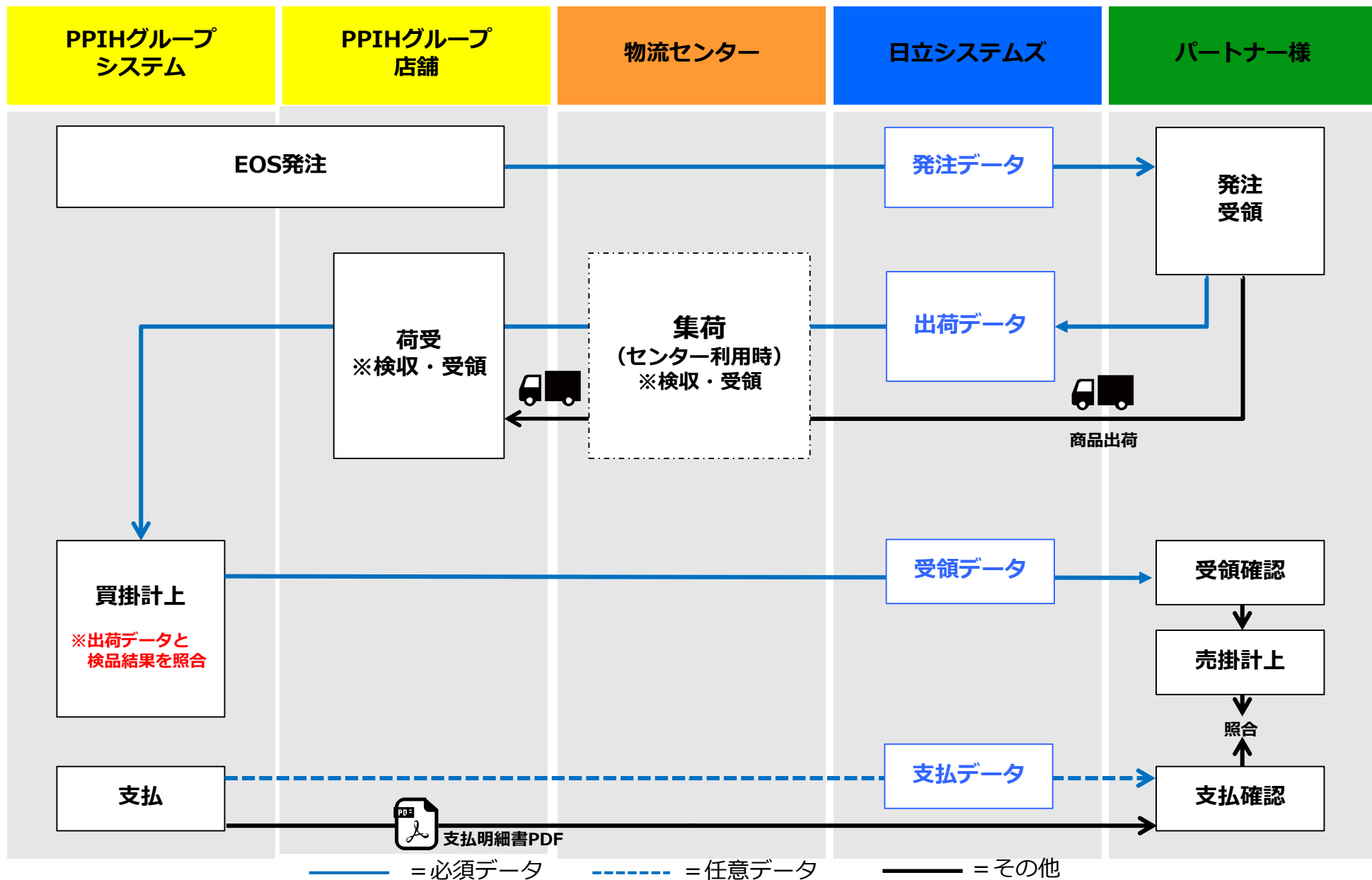
Web型BMSプランでは2種類の方法で受注作業が行えます。

- ・ データ連携
発注データをダウンロードし、貴社システムと連携して作成された出荷データのアップロードが行えます。
- ・ Web画面入力
Web画面上で発注データの詳細を確認し、出荷処理を行います。





—— = チェーンストア伝票 ——— = その他



1) 支払データ

支払データとは、各締め日までの仕入計上データを指します。（データでの計上以外も含む）
PPIHグループ経理部提供のWebサイトよりダウンロードいただく「お支払明細書(PDF)」とは異なり、
プランごとに貴社にて加工可能なファイル形式で配信日までにデータを提供いたします。

2) 値札データ

値札データとは衣料・住関関係を取扱われるパートナー様へ、サイズ名・カラー名・価格・JAN等をデータ提供しております。
POS値札を発行されているお取引様は値札データの利用が必須となります。
項目詳細については値札マッピングシートをご確認ください。

【発注】 下記4パターン内で取扱い商材・店舗により締時間は異なります。

①12時／②15時／③18時／④22時 に締め処理、
①13時／②16時／③20時半／④23時半 に配信を行います。

【出荷】 商品発送までに送信をお願いします。

【受領】 店着日翌日のAM8時半以降に配信します。

【支払】 お選びいただいた配信回数により締め日・配信日は異なります。

月1回配信・・・月末締め 翌月7日配信

月2回配信・・・15日締め 当月22日配信
月末締め 翌月7日配信

月3回配信・・・10日締め 当月17日配信
20日締め 当月27日配信
月末締め 翌月7日配信

※流通BMSプランをご利用で通信手段がebxmlプロトコルの場合、配信処理が完了次第データ送信されるため、上記スケジュールより早まる可能性がございます。あらかじめご了承ください。

機能・データ種		流通BMSプラン	Web型BMSプラン
対応システム		貴社EDI*1	Web-EDI
通信手順		ebXML、JX	Web (https)
データ通信起動		ebXML:EDIセンター JX:貴社起動	貴社起動 (メール通知)
Web画面機能	発注内容画面確認	—	○
	ピッキングリスト印刷	—	○
	EOS分出荷データ作成	—	○
データ種	発注	必須	必須
	発注予定	任意	任意
	出荷	必須※1	必須※1
	出荷梱包(紐付けあり)	必須※1	必須※1
	出荷梱包(紐付けなし)	必須※1	—
	受領	必須	必須
	支払	任意	任意
	値札	任意	任意
	個体識別番号データ	任意	任意
	補充勧告	任意	—
	在庫報告	任意	—
	入庫予定	任意	—
	入庫確定	任意	—
	データ形式	発注	XML
発注予定		XML	CSV
出荷		XML	CSV
出荷梱包(紐付けあり)		XML	CSV
出荷梱包(紐付けなし)		XML	—
受領		XML	CSV
支払		XML	CSV
値札		XML	CSV
個体識別番号データ		CSV	CSV
補充勧告		XML	—
在庫報告		XML	—
入庫予定		XML	—
入庫確定		XML	—

※1. 出荷データは取扱い商材、納品方法によりデータ種が異なります。

※2. 「流通BMS」に準拠したEDIシステムとなります。

※3. PBコードのみでのご利用はできません。(NBコードをご契約でデータが発生している場合ご利用が可能です。PBコードの利用料金は無料となります。)

サービス費用		流通BMSプラン	Web型BMSプラン	
			2,501行以上	2,500行以下
月額固定費 (従量データ発生時に課金)	プラン利用料 *1	10,000円/回線	5,000円/回線	—
データ従量費 (発生1行毎に課金)	必須	発注 *2	3円/行	5円/行
	任意	CSV伝票単位 (流通BMS形式) *3	—	1円/行
		XML伝票単位 (流通BMS形式) *3	1円/行	—
		値札	—	—

(税別)

※1.月額固定費は回線ごとに発生します。回線とは複数のパートナーコードを束ねて送受信する代表のパートナーコードです。

発注、出荷、受領など原則共通でご利用頂けます。

※2.発注データにかかる従量費は仕入計上された発注に対して課金されます。

※3.支払データとは、仕入・返品・値引を含む仕入計上データを指します。

配信日は締め日により異なります。

※4.WEB型BMSプランの出荷梱包データにて、検品システムをご利用の場合、別途日立システムズへの利用料が発生します。

※5.UDリテールのシステムはドンキEDIとユニーEDIの2つございます。不明な場合はリアリットまでお問合せください。

※6.P Bコードのみでのご利用はできません。(NBコードをご契約でデータが発生している場合ご利用が可能です。P Bコードの利用料金は無料となります。)

Web申込 規約同意

- お申し込みと規約同意による契約締結
DMS専用Webサイト（<https://dms-uny.realit.co.jp>）よりお申し込みください。
 - 専用フォーム上でお申し込みと規約同意を行うことにより、契約締結となります。
- ※ リテールごとにDMSサービス提供について明記のある継続的取引契約が締結されていること、DMSご利用可能なお取引内容であることがご契約可能な前提条件です。
- お申し込み内容確認後、サービス提供不可のご連絡をする場合もございます。

システムテスト

■ システムテスト

流通BMSプラン

Web型BMSプラン

システムご担当者様宛てにシステムテストに必要な書類をメールにて送付いたします。送付資料をご確認のうえ、必要事項を記入し日立システムズまでご返信ください。

申込受理作業完了後、日立システムズより**システムご担当者様宛て**にテストIDをメールにて送付いたします。

運用開始日確定

■ 運用開始日確定

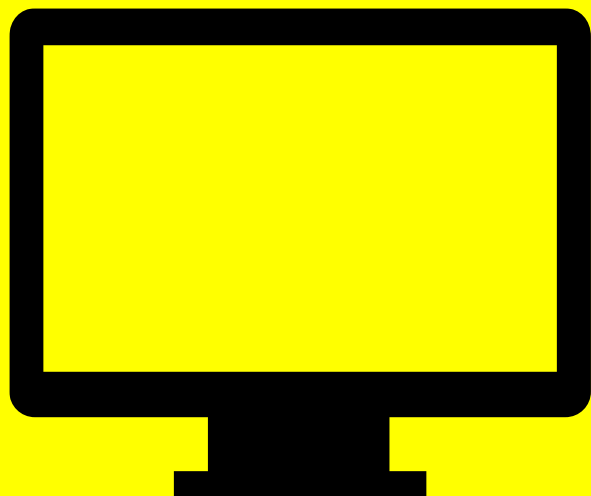
システムテスト完了後、日立システムズにてDMS運用開始日の調整をいたします。
※ 毎週日曜日発注分より切替となります。

運用開始

お申込みから運用開始までの平均所要期間は以下の通りです。

流通BMSプラン : 約2~3ヶ月

Web型BMSプラン : 約1ヶ月



本サービスのお申し込み及び
詳細につきましては、
以下URLへアクセスください。

<https://dms-uny.realit.co.jp>

REALIT

株式会社リアリット

株式会社リアリット

受付：平日10：00～18：00

TEL：03-6808-0108

MAIL：eisui@realit.co.jp

※件名の最初に【DMS】とご記入の上送信ください